

DNAサンプル 発送手順

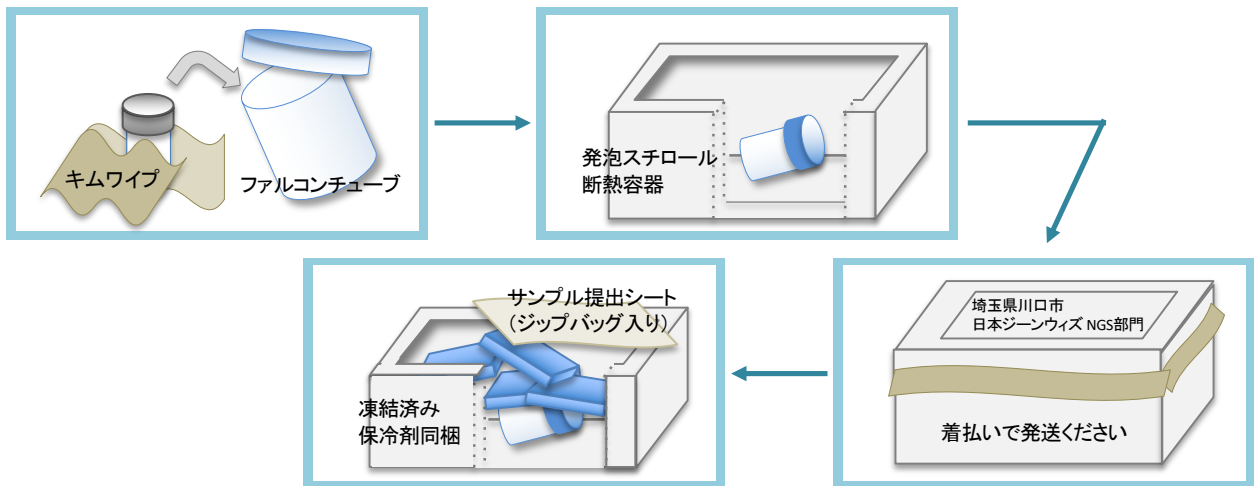
弊社国内ラボ宛にDNAサンプル・調製済みライブラリをご発送いただく際の梱包・発送手順です。
RNAサンプル、抽出前のサンプルの発送手順は別紙をご参照ください。

1 梱包材のご用意

- 梱包材（発泡スチロール容器）および凍結済みの保冷剤は基本的にお客様の方でご用意ください。
- 内容量5リットル程度（内寸20 cm x 25 cm x 12 cm）、通常ラボでご使用の、極端に大きくないものをご使用ください。
- 発泡スチロール容器・保冷剤のご用意が困難な場合は、弊社から送付も可能です（有償）。お問い合わせください。

2 梱包の手順

- 1 サンプルをマイクロチューブにお入れください。サンプルの濃度・分量は『サンプル提出ガイドライン』をご参照ください。
 - 2 スナップキャップをご使用の際は輸送中にフタが開かないようにパラフィルムを巻いてください。
 - 3 サンプル入りマイクロチューブをキムワイブ等で巻き（吸収剤、緩衝材として）、ファルコンチューブなどに入れてください。
 - 4 多数サンプル提出の場合、8連チューブ、96ウェルプレートもご使用可能です。輸送中の破損等がないよう梱包してください。
- 1 上記サンプルチューブを発泡スチロール容器の下に入れ、その上に凍結済み保冷剤を上に乗せてください。
 - 2 必要に応じて、サンプルと保冷剤の間に気泡入り緩衝材を入れてください。
- 3 サンプル情報シートおよびオーダーレシートを印刷、ジップ付きのバッグ等に入れ、同封してください。
 - 4 オーダーレシートはCLIMSでご注文完了時に発行される注文書です。印刷できない場合はお見積もり番号を明記ください。
- 4 輸送中に発泡スチロール容器のフタが開かないようにテープで十分に止めてください。



3 発送手順

- 1 月曜日から土曜日の営業時間内（9-18時）に弊社ラボに到着するように発送してください。
 - 2 土曜日到着の予定で発送される場合は、『日時指定』をお願いいたします。
 - 3 DNAサンプル・調製済みライブラリは保冷剤同梱の常温輸送、夏季、遠方の場合には必要に応じてクール便もご利用ください。
 - 4 着払いで構いません。2度目の再提出以降は国内輸送費をご負担いただくことがあります。
- サンプル送付先：日本ジーンウィズ株式会社
〒333-0844 埼玉県川口市上青木3-12-18 埼玉県産業技術総合センター508号室 NGS部門
電話：048-483-4980
- 2 発送後、『お見積もり番号（60-で始まる番号）』と『ご利用の宅配業者様名、追跡番号』を下記までメールしてください。
NGS.Japan@genewiz.com
 - 3 サンプル情報が未提出の場合はCLIMSよりご提出ください。
 - 3 サンプル受領後、確認のメールをお送りさせていただきます。

4 注意事項

- サンプル情報は、電子版（CLIMS上で提出あるいはエクセルシートをメールで添付）と印刷版（サンプルに同梱）のご提出をお願いします。
- お見積書とサンプル情報シートがサンプルの受領確認、作業開始に必要なとなりますのでご協力下さいますようお願いいたします。
- サンプル提出ガイドライン：『ウェブサイト』→『リソース』→『サンプル提出ガイドライン』
- サンプル情報シート（エクセル版）：https://web.genewiz.com/hubfs/Japan%20Assets/NGS-Sample-Submission-Sheet_GENEWIZJP.xlsx

RNAサンプル 発送手順

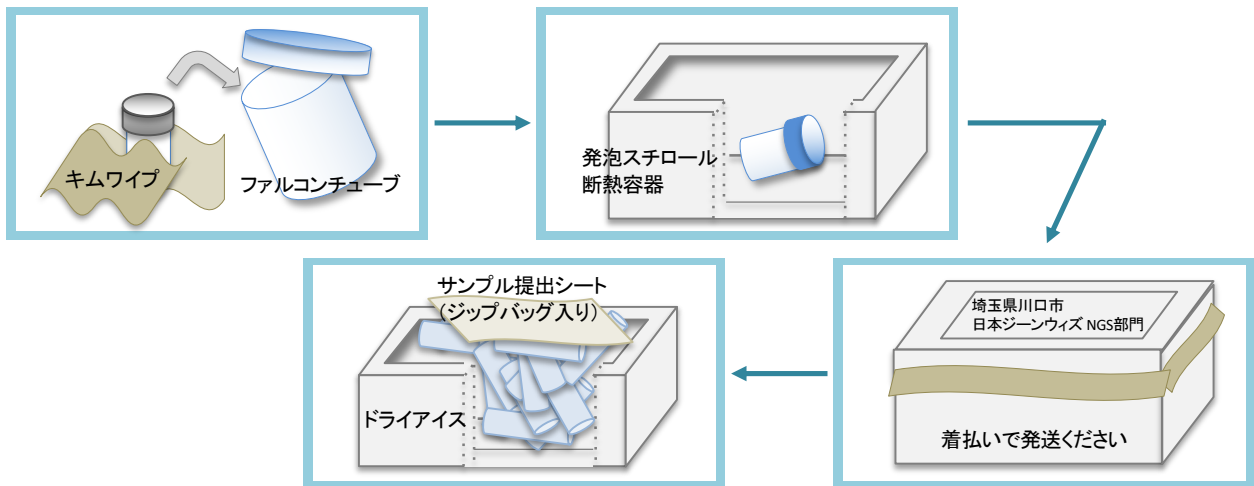
弊社国内ラボ宛にRNAサンプルをご発送いただく際の梱包・発送手順です。
凍結輸送を必要とする抽出前のサンプル(凍結組織)の発送手順も本項をご参照ください。

1 梱包材のご用意

- 梱包材(発泡スチロール容器)およびドライアイスは基本的にお客様の方でご用意ください。
- 内容量5リットル程度(内寸20 cm x 25 cm x 12 cm)の発泡スチロール容器、ドライアイスは2-3 kgをご用意ください。
- 発泡スチロール容器・ドライアイスのご用意が困難な場合は、弊社から送付も可能です(有償)。お問い合わせください。

2 梱包の手順

- 1 サンプルをマイクロチューブにお入れください。サンプルの濃度・分量は『サンプル提出ガイドライン』をご参照ください。
 - 2 スナップキャップをご使用の際は輸送中にフタが開かないようにパラフィルムを巻いてください。
 - 3 サンプル入りマイクロチューブをキムワイブ等で巻き(吸収剤、緩衝材として)、ファルコンチューブなどに入れてください。
 - 4 多数サンプル提出の場合、8連チューブ、96ウェルプレートもご使用可能です。輸送中の破損等がないよう梱包してください。
- 1 上記サンプルチューブを発泡スチロール容器の下に入れ、その上にドライアイスを上に乗せてください。
 - 2 必要に応じて、サンプルと保冷剤の間に気泡入り緩衝材を入れてください。
- 3 サンプル情報シートおよびオーダーシートを印刷、ジップ付きのバッグ等に入れ、同封してください。
 - 3 オーダーシートはCLIMSでご注文完了時に発行される注文書です。印刷できない場合はお見積り番号を明記ください。
- 4 輸送中に発泡スチロール容器のフタが開かないようにテープで十分に止めてください。



3 発送手順

- 1 月曜日から土曜日の営業時間内(9-18時)に弊社ラボに到着するように発送してください。
 - 1 土曜日到着の予定で発送される場合は、『日時指定』をお願いいたします。
 - 1 RNAサンプル、凍結輸送が必要な抽出前サンプルはドライアイス同梱、クール冷凍便にて発送ください。
 - 1 着払いで構いません。2度目の再提出以降は国内輸送費をご負担いただくことがあります。
- サンプル送付先: 日本ジーンウィズ株式会社
〒333-0844 埼玉県川口市上青木3-12-18 埼玉県産業技術総合センター508号室 NGS部門
電話: 048-483-4980
- 2 発送後、『お見積り番号(60-で始まる番号)』と『ご利用の宅配業者様名、追跡番号』を下記までメールしてください。
NGS.Japan@genewiz.com
 - 3 サンプル情報が未提出の場合はCLIMSよりご提出ください。
 - 3 サンプル受領後、確認のメールをお送りさせていただきます。

4 注意事項

- サンプル情報は、電子版(CLIMS上で提出あるいはエクセルシートをメールで添付)と印刷版(サンプルに同梱)のご提出をお願いします。
- お見積書とサンプル情報シートがサンプルの受領確認、作業開始に必要となりますのでご協力下さいますようお願いいたします。
- サンプル提出ガイドライン: 『ウェブサイト』→『リソース』→『サンプル提出ガイドライン』
- サンプル情報シート(エクセル版): https://web.genewiz.com/hubfs/Japan%20Assets/NGS-Sample-Submission-Sheet_GENEWIZJP.xlsx