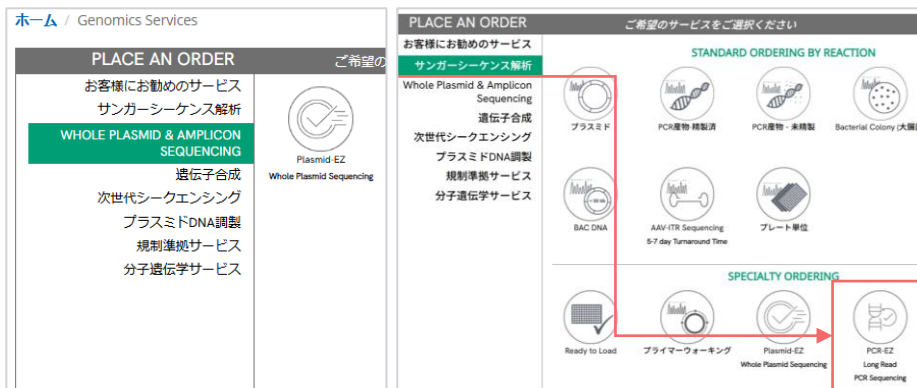


PCR-EZ ご注文ガイド



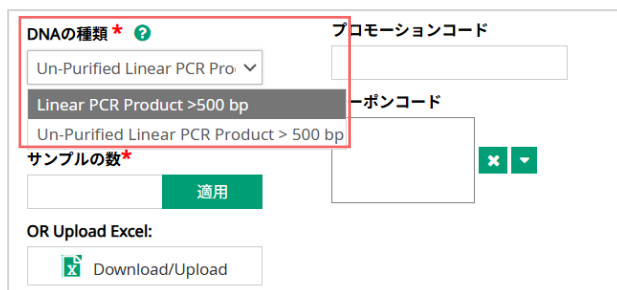
1

アカウントへログインし、「Whole Plasmid & AMPLICON SEQUENCING」または「サンガーシーケンス解析」から「PCR-EZ」を選択します。



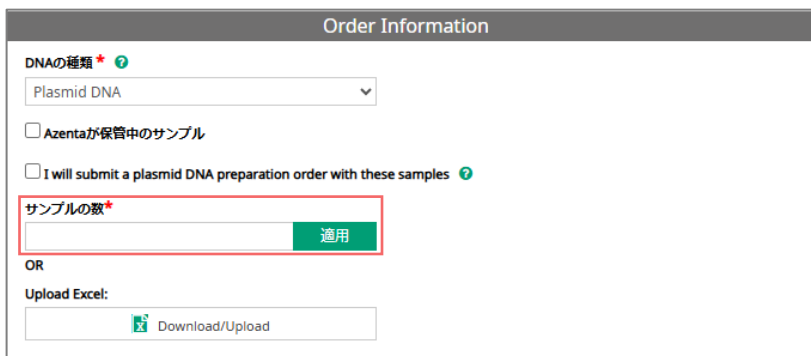
2

DNAの種類として「Linear PCR Product>500bp」(精製済み) または「Un Purified Linear PCR Product」(未精製) を選択します。



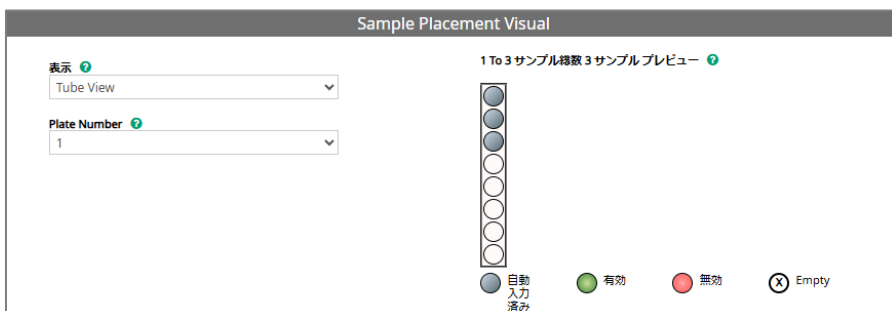
3

サンプル数を含む注文に関する情報を入力して、サンプルテーブルに事前入力します。



4

サンプルチューブ/プレート情報を記入します。



PCR-EZ ご注文ガイド

- 5 表にサンプル情報を入力してください。
必須項目にはアスタリスク（*）が付いています。

すべての列に自動記入			入力項目の自動修正			すべてのサンプルを消去			サンプルをExcelにエクスポート			表の凡例		
プレート	チューブ	サンプル番号	Sample Name *	Reference Sequence	Comments									
1	A:1	1	EXAMPLE	ATCTAG...										
1	de1	1												

※入力項目での注意点

Sample Name：ご入力名が数字のみ、特定の文字列「_」,「_」の場合、解析の仕様上、アノテーション情報を作成できないため名称を変更させていただきます。例“1”>“1a”

Reference Sequence：Reference情報の入力が無いと*de novo*解析となります。
全てのリードを考慮してアセンブルが実行され構築したContigを納品

全長配列の確認を目的とする場合は、Reference Mappingが推奨されます。
Reference配列に対してマッピングされたConsensus配列を納品
Referenceは全長配列（バックボーン+ターゲット）をご入力ください。

Comments：解析時に何かお伝えしたい情報がある際はご記入ください

- 6 次へ進む をクリックします。

もし、サンプル名称などに使用できない文字列がある際にはエラー箇所が黄色で強調表示されます。強調されたご入力内容をご修正ください。

すべての列に自動記入			入力項目の自動修正			すべてのサンプルを消去			サンプルをExcelにエクスポート		
プレート	チューブ	サンプル番号	Sample Name *	Reference Sequence	Comments						
1	A:1	1	EXAMPLE	ATCTAG...							
1	de1	1	test ?								

- 7 ご注文情報を確認頂いた後、 カートに入れる をクリックします。

見積書の印刷

をご選択いただくと見積書をご参照いただけます。

PCR-EZ ご注文ガイド

8

注文確定へ をクリックします。

9

サンプルの提出方法を選択します。サンプルを設置のドロップボックスの場所に提出するか、指定された住所に直接発送するかを選択できます。

2: サンプルの提出 / 受取 **2021/05/06に日本ラボが移転しました。サンプルの発送先にご確認ください！！**

サンプルの提出 / 受取方法:	マイドロップボックスから選択
ドロップボックスの選択:	1ドロップボックス(クリックして番号を選択してください)
選択中のドロップボックス:	Sample pickup at 380, アゼンタ株式会社・東京都品川区二葉二丁目9番15号 by 2:00PM Box.380 品川区二葉二丁目9番15号 東京都142-0043
サンプル提出予定日を変更する (任意):	08/22/2025
このサンプル提出方法を既定として保存する:	<input type="checkbox"/>

ドロップボックスシステムに関するお願い

ドロップボックスのカレンダーをご確認のうえ、回収ボックス番号を正しく選択してください。回収締切・回収時間の目安も併せてご確認ください。サンプルがない場合は翌稼働日の回収となります。また、回収ボックスを指定せず「日本ラボ発送」を選択された場合、回収はできませんのでご注意ください。

10

お支払い情報を入力ください。

PO/発注番号/予算番号が不明の場合は、ご注文者様のお名前(フルネーム)をご記載ください。PO入力欄は必須項目となっております。

4: 支払方法

TIPS: PO /発注番号/予算番号は、外部サプライヤーから製品やサービスの購入を管理するために、組織により発行・利用される管理番号です。しております。所属組織の管理番号をご記入ください。所属組織による管理番号の付与がない場合には、ご注文者様のフルネームをご入力ください。

Payment Center [PO /発注番号/予算番号] もしくは [ご注文者様のフルネーム]

11

* 利用規約に同意しました [利用規約](#) [マイページに移動](#) [戻る](#)

利用規約の同意を☑していただき、注文内容の確定を押します。切り替わった画面から注文書 (Order Receipt) が表示されますので印刷ください。印刷した注文書とサンプルを1つの袋にまとめてご発送ください。