

GUIDE

# プラスミド全長シーケンス解析 Plasmid-EZ オーダーガイド



# 索引

1. Plasmid-EZ オーダーフォーム 03

---

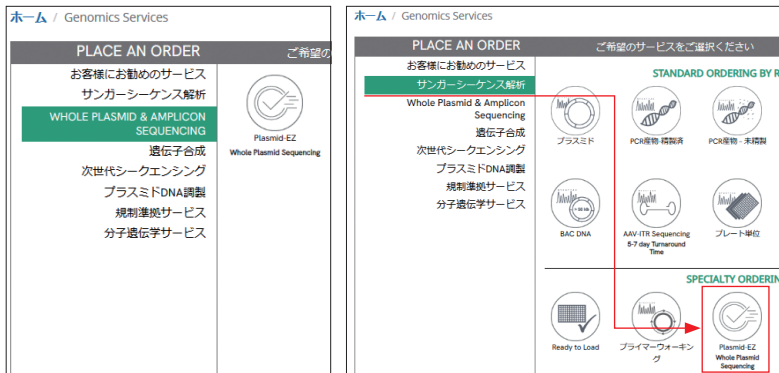
2. Plasmid-EZ サンプル提出ガイドライン 06

---

## Plasmid-EZ オーダーガイド

## 1. Plasmid-EZ オーダーフォーム

- 1 アカウントへログインし、「Whole Plasmid & AMPLICON SEQUENCING」または「サンガーシーケンス解析」から「Plasmid-EZ」を選択します。



- 2 サンプル数を含む注文に関する情報を入力して、サンプルテーブルに事前入力します。

Order Information

DNAの種類 \*

Plasmid DNA

Azentaが保管中のサンプル

I will submit a plasmid DNA preparation order with these samples

サンプルの数\*

OR

Upload Excel:

- 3 サンプルチューブ/プレート情報を記入します。

Sample Placement Visual

表示

Tube View

Plate Number

1

1 To 3 サンプル総数 3 サンプルプレビュー

自動入力済分 有効 無効 Empty

## Plasmid-EZ オーダーガイド

4 表にサンプル情報を入力してください。必須項目にはアスタリスク (\*) が付いています。

プレート	チューブ	サンプル番号	Sample Name	Reference Sequence	Comments
1	A1	1	EXAMPLE	ATCTAG...	
1	de1	1			+
1	de2	2			+
1	de3	3			+

※入力項目での注意点

Sample Name : ご入力名が数字のみ、特定の文字列「\_」,「\_」の場合、解析の仕様上、  
アノテーション情報を作成できないため名称を変更させていただきます。例 “1” > “1a”

Reference Sequence : 入力されたReference配列の情報は、得られたコンティグ配列に対してアライメントされた情報が出力されます。

Plasmid size (bp) : 25kbを越えるサイズの場合は、[dnaseq.jp@azenta.com](mailto:dnaseq.jp@azenta.com)にご相談ください。

5 **次へ進む** をクリックします。

6 ご注文情報を確認頂いた後、**カートに入れる** をクリックします。

7 **注文確定へ** をクリックします。

## Plasmid-EZ オーダーガイド

- 8 サンプルの提出方法を選択します。サンプルを設置のドロップボックスの場所に提出するか、指定された住所に直接発送するかを選択できます。

2: サンプルの提出 / 受取 \*\*2021/05/06に日本ラボが移転しました。サンプルの発送先にご確認ください!!\*\*

サンプルの提出 / 受取方法:

ドロップボックスの選択: [1ドロップボックス\(クリックして番号を選択してください\)](#)

\*注記: DropBoxをご選択いただくと、サンプル集荷のご要望が自動でジーンウィズ/アゼンタに送信されます。ご連絡の必要はありません。

選択中のドロップボックス: Sample pickup at 380, アゼンタ株式会社 - 東京都品川区二葉二丁目9番15号 by 2:00PM  
Box.380  
品川区二葉二丁目9番15号 東京都142-0043

サンプル提出予定日を変更する (任意):

このサンプル提出方法を既定として保存する:

## ドロップボックスシステムに関するお願い

ドロップボックスのカレンダーをご確認のうえ、回収ボックス番号を正しく選択してください。

回収締切・回収時間の目安も併せてご確認ください。サンプルがない場合は翌稼働日の回収となります。

また、回収ボックス を指定せず「日本ラボ発送」を選択された場合、回収はできませんのでご注意ください。

- 9 お支払い情報を入力ください。

4: 支払方法

TIPS: PO /発注番号/予算番号は、外部サプライヤーから製品やサービスの購入を管理するために、組織により発行・利用される管理番号です。しております。所属組織の管理番号をご記入ください。所属組織による管理番号の付与がない場合には、ご注文者様のフルネームをご入力ください。

Payment Center  [PO /発注番号/予算番号] もしくは [ご注文者様のフルネーム]

PO/発注番号/予算番号が不明の場合は、ご注文者様のお名前（フルネーム）をご記載ください。当該入力欄は入力必須項目となっております。

- 10

\* 利用規約に同意しました [利用規約](#)

利用規約の同意を  していただき、注文内容の確認を押します。

切り替わった画面から注文書 (Order Receipt) が表示されますので印刷ください。

印刷した注文書とサンプルを1つの袋にまとめてご発送ください。

## 2. Plasmid-EZ サンプル提出ガイドライン

- 表に従ってサンプルを調製し、サンプルの本数に応じてプレート、8連チューブ、シングルチューブの容器をご利用ください。
- サンプルは輸送中の破損がないように緩衝材で保護していただき、Order Receiptを同梱のうえ弊社まで常温でお送りください。また、設置済のドロップボックスからもご利用いただけます。

※ Order Receipt (60-から始まる Tracking#とバーコードが印字) は、注文確定後に自動生成されます。

また、マイページからも印刷可能です。詳細にはFAQの手順をご参照ください。

### ○ サンプルの調整

本サービスは、~25 kbまでの環状プラスミドのクローン集団の解析を対象としています。

DNAの種類	DNAの長さ (ベクターを含む)	テンプレート濃度 (蛍光定量法による値)	テンプレート全質量 (最小量)	純度 (A260/280)	Buffer
プラスミド (クローン)	≤25 kb	50 ng/μL <sup>※</sup>	500 ng (10 μL) (2 μg <sup>※※</sup> (40 μL))	1.8-2.0	Water,EBLow TE(<0.1 mM EDTA)
	>25 kb	こちらへ (dnaseq.jp@azenta.com) ご相談ください。			

※ QubitDNA™/PicoGreen™ 等のdsDNAを対象とした蛍光定量法により測定し、50 ng/μLになるよう濃度を正確に標準化してください。

弊社では濃度調整等は実施いたしませんので、得られるデータ品質に影響する可能性があります。

Nanodrop™等の吸光度法を使用する際は、測定誤差を加味して50~100 ng/uLにご調整ください。

※※ プラスミド 調製サービスをあわせてご利用の場合

([www.genewiz.com/ja-JP/Public/Services/Plasmid-DNA-Prep/Targeted-Yield/](http://www.genewiz.com/ja-JP/Public/Services/Plasmid-DNA-Prep/Targeted-Yield/))

### ○ Reference配列のご入力

ご注文作成の際にReference配列をご提供いただけます。

- 入力されたReference配列の情報は、得られたコンティグ配列に対してアライメントされた情報が出力されます。

## Plasmid-EZ オーダーガイド

## ○ サンプル分注・梱包

サンプル数に応じて下記の通り分注、およびプロジェクト/サンプルが識別可能なように番号を記載し、緩衝材で十分に保護したサンプルを輸送箱に Order Receiptと同梱してください。

- サンプル数40以上の場合 [96ウェルプレートに分注]  
プレート\*に対応した8連キャップ、またはプレートシール（圧着式）を使用して密閉し、プレートごとに Tracking# を記載ください。  
※ ナプレートはセミスカートタイプを推奨。ノンスカートタイプをご利用の際は、漏出対策を厳重にお願いいたします。
- サンプル数40未満の場合 [8連チューブまたは1.5 mLチューブに分注]  
キャップで封をし、チューブにサンプルの並びが分かるように Tube IDをご記載ください。

## ○ 発送方法

サンプルは常温便にて、弊社日本ラボまで着払いで送付ください。

アゼンタ株式会社 Plasmid-EZ  
〒142-0043 東京都品川区二葉二丁目9番15号 NF パークビルディング4階

日曜日および祝日を除く営業時間内（9-18時）に到着するようにご発送ください。

通常土曜日の受け取りも可能ですが、その場合は『日付指定』『午前着指定』でご発送ください。

詳細は弊社日本ラボの営業日カレンダーをご参照ください。

「ラボ営業日」であればお受け取り可能です（[各拠点と営業日・営業時間のご案内](#)）。

ドロップボックスというサンプル集荷サービスも一部地域で展開しております。

詳細は弊社営業部までお問い合わせください。

ヤマト運輸で利用できる配送資材（コンパクトボックス、配送伝票）を無料にて配布しております。

必要な場合は下記お問合せ先までメールにてご連絡ください。

※ サンプル破損による再送などの場合は、送料をご負担いただく場合がございます。

## ○ お問い合わせ

Plasmid-EZ の各種お問い合わせ、アカウントの新規登録等は下記の連絡先までお願いいたします。

GENEWIZ（アゼンタ株式会社）  
E-mail (Sales.Japan@azenta.com) TEL (03-6628-2950)

## ○ あわせてご確認ください

[Plasmid-EZ FAQ](#)

[Plasmid-EZクイックスタートガイド](#)